

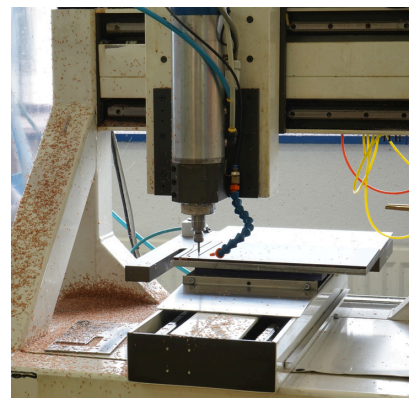
LEOO, le syndicat des fabricants français de l'optique ophtalmique

LEOO œuvre chaque jour à structurer, défendre et promouvoir l'industrie optique française. Un collectif engagé qui réunit plus de 90 entreprises françaises pour porter vos intérêts, soutenir votre développement et faire rayonner l'excellence de la filière.

Rejoignez-nous >>



LES ENTREPRISES
FRANÇAISES
DE L'OPTIQUE
OPHTALMIQUE





Qui sommes-nous ?

LEOO, syndicat professionnel loi 1884, regroupe 90 fabricants français de verres et montures de lunettes, matériels pour opticiens et ophtalmologistes.

Conseil d'administration de LEOO :

- Collège "verriers" : Prûne Marre (Essilor France), Jenkiz Saillet (Novacel), Guy Sasson (BBGR)
- Collège "lunetiers" : Matthieu Lafont (Lafont), Sandra Timon (Minima)
- Collège "lunetiers du Jura" : Jérôme Colin (Oxibis), Joël Thierry (Manufacture Thierry)
- Collège "lunetiers d'Oyonnax" : Henri Grasset (Grasset Associés), Ludovic Brochard (Roussilhe)

01 Représenter et défendre

les intérêts de la Profession, notamment auprès des pouvoirs publics et des autres organisations professionnelles nationales ou internationales

02 Développer et consolider

entre les adhérents, le sens de la solidarité en leur assurant un soutien sans desservir les intérêts de leurs confrères

03 Recueillir et diffuser

toute information à caractère général sur les questions juridiques, économiques, techniques...

04 Favoriser la promotion

au plan national et international et la notoriété de ses membres



LEOO est membre du GIFO.

En tant que membre du GIFO, LEOO vous offre un accès direct aux travaux et services de la fédération : adhérer à LEOO, c'est adhérer au GIFO.

4 raisons de rejoindre LEOO



ACCÉDER AUX INFORMATIONS SUR VOTRE ENVIRONNEMENT RÉGLEMENTAIRE, ÉCONOMIQUE ET TECHNIQUE

Bénéficiez d'un accès privilégié à l'ensemble des ressources réglementaires, économiques et techniques de la filière :

- Baromètre mensuel GIFO/Xerfi
- Fiches pratiques et notes de suivi réglementaire et normatif
- Veille brevets lunetterie (mensuelle)
- Documentation technique, SMQ type, modèles de CGP et notice multilingue solaires
- Participation aux webinaires, réunions d'information et groupes de travail (réglementation, normalisation, RSE...)



SE DÉVELOPPER À L'EXPORT

Appuyez-vous sur les actions collectives export du syndicat :

- Participation aux Pavillons collectifs LEOO sur les grands salons internationaux (Tokyo, Londres, Shanghai, Istanbul...)
- Accès à des études marchés et webinaires dédiés aux opportunités à l'étranger



VALORISER VOTRE ENTREPRISE ET VOTRE SAVOIR-FAIRE

Augmentez votre visibilité auprès des professionnels :

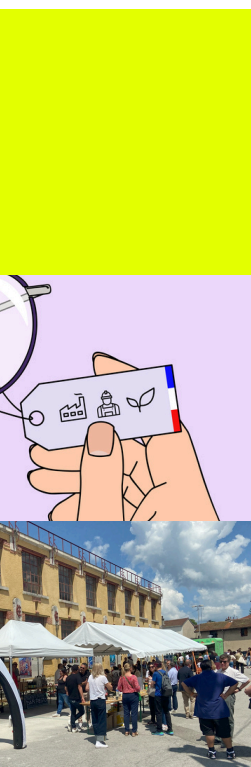
- Participation au Manufacture Tour
- Participation à l'Espace du savoir-faire des lunetiers français au SILMO Paris
- Référencement sur l'annuaire des entreprises



BÉNÉFICIER DES OFFRES DE NOS PARTENAIRES

Des conditions préférentielles auprès de nos partenaires :

- Tarifs réduits sur les Silmo Showrooms
- Tarifs préférentiels avec le laboratoire ALUTEC
- Tarif "Industries Santé" pour les formations IFIS
- Accès au régime GSC pour les dirigeants



Vos contacts

Laure-Anne Martinet,
déléguée générale

Véronique Létournel

 **01 43 46 27 50**

 **secretariat@le2o.org**



LEOO
Maison de l'Optique
185 rue de Bercy
75012 Paris

